



ระเบียบการแต่งกายของนักศึกษาสถาบันเทคโนโลยีไทย-ญี่ปุ่น

ว่าด้วยงานวินัยนักศึกษาที่กำหนดให้นักศึกษาต้องแต่งกายให้สุภาพเรียบร้อยเมื่อเข้ามาในสถาบัน เข้าห้องเรียน และติดต่อหน่วยงานต่างๆ ของสถาบัน นักศึกษาต้องแต่งกายสุภาพเรียบร้อย ห้ามนักศึกษาสวมเสื้อยืด กางเกงยีนส์ หรือกระโปรงยีนส์ ห้ามสวมรองเท้าแตะหรือรองเท้าฟองน้ำ โดยนักศึกษาต้องแต่งกายตามระเบียบ ดังนี้

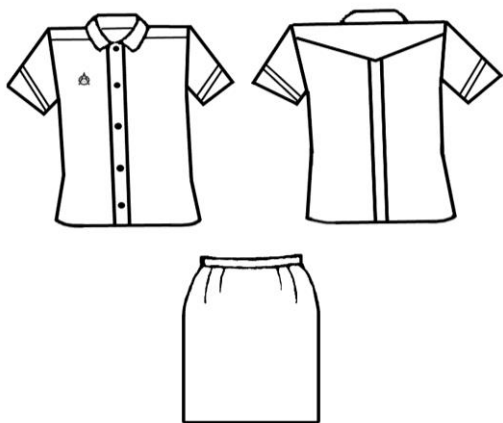
นักศึกษาชาย	นักศึกษาหญิง
1. <u>ทรงผม</u> แบบสุภาพตามวัฒนธรรมที่ดีของไทย	1. <u>ทรงผม</u> แบบสุภาพตามวัฒนธรรมที่ดีของไทย
2. <u>เสื้อ</u> แบบเชิ้ตคอตั้ง ผ้าขาวเกลี้ยงไม่บางเกินควร ผ่าอกตลอด ใช้กระดุมสีขาวกลมแบนขนาดเส้นผ่าศูนย์กลางไม่เกิน 1 ซม. แขนสั้นหรือยาวก็ได้ สวมชายเสื้อไว้ในกางเกง	2. <u>เสื้อ</u> ผ้าขาวเกลี้ยงไม่บางเกินควร ขนาดพอดีตัว แบบคอเชิ้ต ผ่าอกตลอด ติดกระดุมโลหะตราสถาบัน แขนปล่อยธรรมดา ยาวเพียงเหนือข้อศอก ไม่มีตะเข็บรัดรูป สวมชายเสื้อไว้ในกระโปรง
3. <u>เนคไท</u> สีกรมท่า ความกว้าง 6 CM ใช้ประกอบกับ เข็มกลัดเนคไททำด้วยโลหะรูปตราสถาบัน	3. **กระโปรง ผ้าพลีทสีดำ ไม่มีลวดลาย กระโปรงยาวคลุมเข่า
4. <u>กางเกง</u> แบบสากลไม่รัดรูป ขาวยาวเพียงข้อเท้า สีดำ และวัดเส้นรอบวงที่ปลายขาไม่น้อยกว่า 17 นิ้ว มีกระเป๋าดมตะเข็บข้างละ 1 กระเป๋า	4. <u>เข็มขัด</u> เข็มขัดหนังสีน้ำตาลกว้าง 3 ซม. หัวทำด้วยโลหะ มีตราสถาบัน ฯ
5. <u>เข็มขัด</u> เข็มขัดหนังสีดำกว้าง 3 ซม. หัวทำด้วยโลหะ มีลายคุณตราสถาบัน มีปลอกหนังสำหรับสอดปลายเข็มขัด	5. <u>เครื่องหมาย</u> มีเข็มเครื่องหมายประจำสถาบัน ฯ ทำด้วยโลหะติดที่อกเสื้อด้านขวา
6. **รองเท้า รองเท้าหนังหุ้มส้น สีดำหรือสีน้ำตาลเข้ม ไม่มีลวดลาย และใส่ถุงเท้าแบบธรรมดาเดียวกับรองเท้า	6. **รองเท้า แบบหุ้มส้น หุ้มปลายเท้า ไม่เปิดข้าง สีดำ ไม่มีลวดลาย ส้นสูงไม่เกิน 3 ซม.

หมายเหตุ ** (เฉพาะนักศึกษาชั้นปีที่ 1)

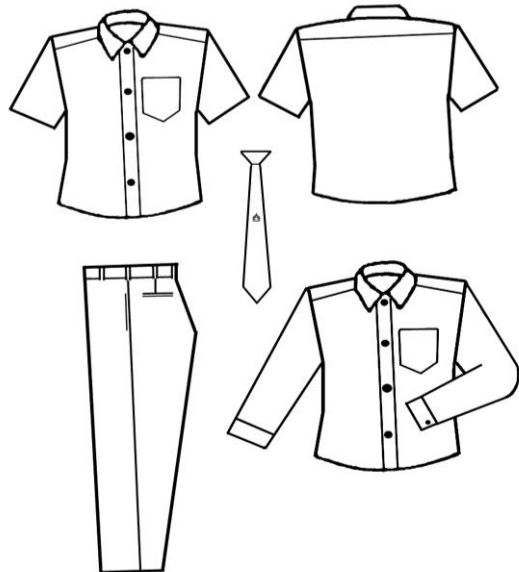
ชาย ให้สวมถุงเท้าสีดำ และรองเท้าหนังหรือรองเท้าผ้าใบสีดำ ไม่มีลวดลาย

หญิง ให้สวมกระโปรงพลีทสีดำ ความยาวคลุมเข่า สวมถุงเท้าสีขาว และรองเท้าผ้าใบสีขาวไม่มีลวดลาย

ชุดนักศึกษาหญิง



ชุดนักศึกษาชาย



เครื่องหมายต่างๆ เช่น กระดุม เข็มขัด ซื้อได้ที่ร้านค้าของสถาบัน (อาคาร B ชั้น 1)

สอบถามรายละเอียดได้ที่ งานกิจการนักศึกษา

โทรศัพท์ : 0-2763-2600 ต่อ 2620 , 2622 , 2623 , 2624