

NSG Group 2 Months Short Program

17th April - 16th June 2015

Nacha Kulkanjanachiwin MT 57122001-I

www.fb.com/nachaeugene

นิงาตะ

นิงาตะเป็นเมืองที่ใหญ่มากเป็นอันดับต้นๆของโตเกียว ใช้เวลาเดินทางโดยชินคันเซ็นจากโตเกียวเป็นเวลา 2:45 นาที มีสถานที่ท่องเที่ยวที่มีชื่อเสียงมากคือเมืองยูซาวาซึ่งเป็นเมืองสกีที่ใหญ่โตเกียวที่สุด แต่ช่วงที่เราไปเป็นช่วง Low season ลานสกีปิดหมด แต่สามารถไปแช่ออนเซ็นกันได้

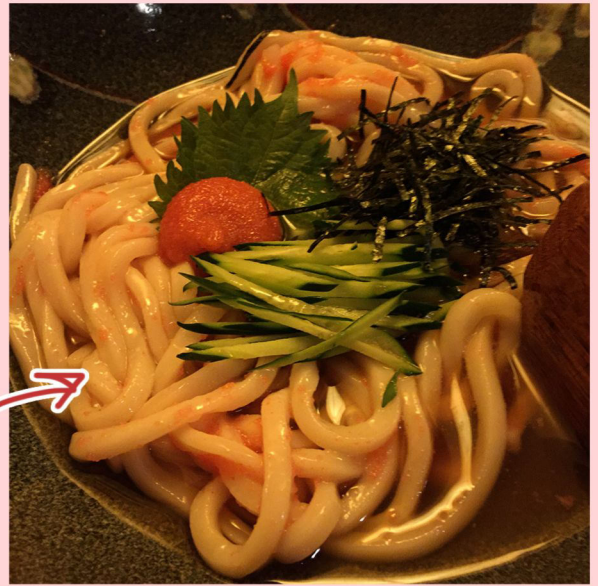
นิงาตะเป็นเมืองที่มีเขาล้อมรอบ อุดมไปด้วยธรรมชาติและอากาศบริสุทธิ์ ฉันมาอยู่ที่เมือง Niigata City ซึ่งเป็นใจกลางเมืองนิงาตะ ถึงจะเป็นเมืองใหญ่สุดเจริญสุดแต่ก็ยังสู้โตเกียวไม่ได้อยู่ดี ที่นี่ฉันได้ใช้ชีวิตช้าๆ ไม่ต้องเร่งรีบ เดินชมธรรมชาติและอากาศบริสุทธิ์ได้ทุกวัน

ของขึ้นชื่อของนิงาตะคือ "ข้าว" เพราะฉะนั้นอุด้งและสาเกนั้นดังและอร่อยมาก! ทำเรือตลาดปลาเดินไปเพียง 30 นาทีจึงได้กินหาชิมสดๆเกือบทุกวัน



← สาเกขึ้นชื่อ!

→ อุด้งเจ้าประจำ
กินจนเขาจำ
หน้าได้



← ร้านเนื้อย่าง
หลังบ้าน

← จันโหนนิกไม่ออกว่า
จะกินอะไรก็ได้กินมา
กินซูชิหมუნที่อยู่ข้าง
ตลาดปลา



NSG Group 2 Months Short Program

17th April - 16th June 2015

Nacha Kulkanjanachiwin MT 57122001-I

www.fb.com/nachaeugene

อินเทอร์เน็ต

มาญี่ปุ่นครั้งนี้ฉันไม่ได้ซื้อ Pocket Wifi มา แต่มาซื้อซิมใช้ที่นั่นแทน เป็นแบบ 31 วัน 3980 เยน(1075 บาท)ซึ่งถูกกว่าเช่า Pocket Wifi บางคนตั้งใจเช่า Pocket Wifi มาหารกับเพื่อนแต่พอมาถึงที่นั่นค้นแยกห้องกันอยู่ซะงั้น เพราะฉะนั้นก็ซื้อซิมปลอดภัย ง่าย และถูกที่สุด หาซื้อได้ตามร้านขายเครื่องใช้ไฟฟ้าโยโดบาชิและบิกคาเมร่า



การเดินทาง

นี่งาตะเป็นเมืองที่มีภูเขาล้อมรอบ เราอาศัยอยู่ในส่วน Niigata City ซึ่งการเดินทางในเมืองคือใช้จักรยานและรถบัส แต่เราไม่มีทั้งจักรยานและไม่มีเงินขึ้นรถบัสด้วย เราจึงต้องอาศัยเท้าเดินกันอย่างเดียว และถ้าจะไปเที่ยวนอกเมืองก็ต้องนั่งชินคันเซ็นออกไป(ซึ่งแพงมากแต่ไม่มีทางเลือก) หรือนั่งบัสก็ได้แต่จะใช้เวลานานกว่าหลายเท่าเลยทีเดียว เช่น ไปโตเกียวโดยชินคันเซ็นใช้เวลา 2:45 นาที บัสใช้เวลา 12 ชม.



ตัวชินคันเซ็นไปโตเกียว



NSG Group 2 Months Short Program



17th April - 16th June 2015

Nacha Kulkanjanachiwin MT 57122001-I

www.fb.com/nachaeugene

สิ่งที่ควรนำไป

- ♡ ไดรฟ์เป่าผมที่สามารถใช้ที่ญี่ปุ่นได้ (ไดรฟ์เป่าผมบางอันพอมารู้ใช้ที่นี่แล้วลมเบามาก)
- ♡ มีด สำหรับทำกับข้าว
- ♡ กระทะเล็ก ๆ
- ♡ ชุดสูท/ชุดพิธีการ
- ♡ หัวแปลงไฟที่มีคุณภาพ
- ♡ ปลั๊กพ่วง
- ♡ รองเท้าผ้าใบดีๆ ที่เดินแล้วไม่เมื่อย (Converse ใส่แล้วปวดฝ่าเท้า)
- ♡ ร่มดีๆ ไม่ก๊อแง



ฉันไม่ได้เอาสูทไปจริงต้องวิ่งไปซื้อเสื้อ+กระโปรงใส่ไปงานที่ Mode-off ตอนนี่ยังเสียบค้ายเงิน อยู่เลข T_T

ทำไมถึงจำเป็น?

ชุดพิธีการนั้นจำเป็นมาก เราต้องใช้ในวันแรกๆ ที่ไปถึงเพราะเป็นวันเปิดคอร์สวันแรกอ.จะแนะนำเราต่อหน้าเพื่อนๆ ชาติอื่น ทุกคนต้องแต่งตัวสุภาพ นอกจากนั้นจะต้องใช้ในวันแข่งขัน Speech Contest และวันกล่าวอำลา ก่อนกลับอีกด้วย

ห้องที่เราไปอยู่นั้นมีทุกอย่างครบถ้วนตั้งแต่สบู่อาบน้ำไปจนถึงหมอนหุงข้าว แต่มีดที่ทางสถาบันเตรียมไว้ให้ นั้นมาจากร้าน 100 เยน (จริงๆนะ) ซึ่งไม่มีความคมแม้แต่น้อยและมีดดีๆ จากร้านขายมีดก็แพงมาก ถ้าเตรียมไปเองได้จะดีมาก

หัวแปลงไฟที่ฉันเตรียมไปนั้นเสียบกับรูที่นั่นไม่แน่น ทำให้กระชากหลุดบ่อยมากๆ ทั้งนำราคาและไม่ได้ต่อเครื่องใช้ไฟฟ้า ดีที่รวมเมทอีกอันเพราะจะนั่นตรวจสอบหัวแปลงไฟดีๆ ก่อนนำไปใช้

ไดรฟ์เป่าผมบางอันใช้ที่ไทยแรงมากพอเอาไปใช้ที่ญี่ปุ่นนั้นลมออกเบามาก ร่มเมทของฉันผอมยาวใช้เวลาชม.กว่าจะเป่าผมเสร็จ ทั้งนี้จะไปหารซื้อที่นั่นก็ได้ (แบบดูๆ พินกว่า เบนเอง)

รองเท้าดีๆ นั้นสำคัญมาก เพราะ Niigata นั้นเป็นเมืองที่ต้องเดินอย่างเดียว จะไปไหนก็ต้องเดิน รันนี่ในทรูปถึงกับต้องไปซื้อรองเท้าใหม่สำหรับเดิน/วิ่งเลยทีเดียวนะ



NSG Group 2 Months Short Program



17th April - 16th June 2015

Nacha Kulkanjanachiwin MT 57122001-I

www.fb.com/nachaeugene

อากาศ

เดือน	สภาพอากาศ	การแต่งตัว
เมษายน	เดือนนี้อากาศจะยังหนาวอยู่หลายๆ ลมแรง ฝนตกบ้างประปราย แต่สามารถเดินเล่นได้ ทั่วๆ ฝนตก	Outdoor Heattech+เสื้อยืดหนาหน่อยหรือ คอเต่า+เสื้อแจ๊คเก็ต Indoor Heattech+เสื้อยืด หรือ เสื้อยืด+แจ๊คเก็ต
พฤษภาคม	เดือนนี้อากาศจะเริ่มร้อนในตอนกลางวัน แต่ตอนเช้ากับ กลางคืนยังหนาวอยู่ ถ้าวันไหนฝนตก ก็จะไม่หนาวมาก ๆ ทั่ววัน	Outdoor เสื้อยืด+แจ๊คเก็ต, เล็คกิ้ง+ชาลัน Indoor เสื้อยืดตัวเดียว
มิถุนายน	เดือนนี้อากาศร้อนมาก! บางวันเดินเหงื่อโชกเลยที เดียว แดดแรง แต่ถ่ายรูปลสวยมาก	เสื้อยืดชาลัน หรือ เดรสตัวเดียวพอ



อื่นๆ

ฉันคิดว่าการขนเสื้อผ้าหลากหลายแบบ แจ๊คเก็ต หนาสุด หนากลางๆ เสื้อบางๆ ไปเป็นอะไรที่เปลืองเนื้อที่กระเป๋ามากเพราะมันหนาว (สุดๆ) อยู่ไม่กี่อาทิตย์ ถ้ามีโอกาสได้ไปโครงการนี้อีกฉันจะเอาเสื้อโค้ทขนแกะหนาๆ ไปตัวเดียวแล้วใส่กับเสื้อยืดบางๆ พอ(ใส่ 2 ชั้น) มีที่วันก็ใส่โค้ทตัวเดิมแหละ

นี่งาตะถึงจะเป็นเมืองบ้านนอกแต่ก็เป็นเมืองแพ้น้ำมากเมืองนึง ถ้าแต่งตัวแบบไทยๆ ไป(เอวสูง/ใส่เสื้อในกางเกง)จะเด่นมากกก แนะนำชาลันเล็กกิ้งปลอดภัยสุด อยากได้เสื้อน่ารักๆ ก็ไป Mood-off มีเสื้อมือสองสภาพดีเยี่ยม หรือในเทศกาล Golden Week ก็มึงงานออกจากร้าน มีเสื้อมือสอง/ของทำมือให้เลือกเยอะแยะ



NSG Group 2 Months Short Program



17th April - 16th June 2015

Nacha Kulkanjanachiwin MT 57122001-I

www.Fb.com/nachaeugene

กิจกรรม

เราจะเรียนกัน 9:00-13:00 พักครึ่งชม. ภาคบ่ายนั้นว่าง แต่บางวันก็จะมีกิจกรรมไปทัศนศึกษา ทำขนม
ชงชา ทำอาหาร ศิลปะ

Hanae Niigata
2015
เก็บดอกไม้ไปตกแต่งในงาน
Golden Week

ไปฟาร์ม
รีดนมวัว เล่นกับแกะ ทำพิซซ่า
ซื้อผักผลไม้ปลอดสารพิษ

ไหว้พระชงชา



ทำอาหารญี่ปุ่น

เที่ยวสวนสนุก



NSG Group 2 Months Short Program

17th April - 16th June 2015

Nacha Kulkanjanachiwin MT 57122001-I

www.fb.com/nachaeugene

กิจกรรม

จัดดอกไม้และทำภาพด้วยกระดาษ
แบบญี่ปุ่น



ทำชาสะดังโงะ
ของขึ้นชื่อประจำเมือง



ทำแฮมเบ้



แข่งขัน Speech Contest
ระดับจังหวัด



ชมละครเกาหลี



พักโรงแรมแช่ออนเซ็น 1 คืน



NSG Group 2 Months Short Program

17th April - 16th June 2015

Nacha Kulkanjanachiwini MT 5712200-H

www.fb.com/nachaeugene

ความประทับใจ

การเรียน

ก่อนเข้าร่วมโครงการนี้ฉันเป็นคนไม่เก่งภาษาญี่ปุ่นเท่าไร ทำได้เท่าที่มีในหนังสือ อย่าหวังกับเรื่องพูดโต้ตอบนะ ทักทายได้อย่างเดียว แต่การได้ไปนั่งโต๊ะครั้งนี้มันเปลี่ยนฉันให้รู้จักพูดคุยมากขึ้น จะเรียกว่าสถานการณ์บังคับก็ได้ ที่นี่ไม่มีคนไทยและคนที่พูดภาษาอังกฤษอยู่ได้เลย ชาวต่างชาติคนอื่นก็ใช้ภาษาญี่ปุ่นเป็นภาษากลางในการสื่อสารกันหมด ทำให้เราต้องใช้ภาษาญี่ปุ่นเยอะมาก บางคำฉันไม่รู้ว่าจะแปลว่าอะไรหรอก แต่รู้ว่าถ้าต้องการแบบนี้ เขาพูดมาแบบนี้ต้องตอบกลับไปแบบนี้ คุณครูที่นี่ก็ใจดีมาก ๆ เวลาเราไม่เข้าใจอะไร เขาจะอธิบายอย่างช้า ๆ ยกตัวอย่างจนกว่าเราจะเข้าใจ และคอยช่วยเหลือในทุกๆ เรื่องจริงๆ

เพื่อน

ที่นี่เป็นโรงเรียนสอนภาษาจึงมีนักเรียนหลากหลายเชื้อชาติมาเรียนภาษาญี่ปุ่นทั้งอเมริกา เยอรมัน มอลโดวา เวียดนาม และจีน ทุกคนน่ารักและใจดีมาก ๆ คอยเรียน คอยช่วยเหลือกันตลอดเวลา ทั้งยังชวนกันไปเที่ยวในวันสุดสัปดาห์ด้วย ทำให้คนเกือบทั้งคลาสสนิทกันสุดๆ ตอนกลับถึงกับบ่นน้ำตาแตก



NSG Group 2 Months Short Program

17th April - 16th June 2015

Nacha Kulkanjanachiwin MT 5712200-H

www.fb.com/nachaeugene

หอพัก

หอพักที่ทางโครงการจัดให้เป็นหอพักนักศึกษาต่างชาติ ซึ่งจะราคาสูงกว่าหอพักทั่วไปแต่มีสิ่งอำนวยความสะดวกครบครัน ห้องนี้พักกันสองคน หอแคบมากต้องระวังไม่เดินไปเตะอะไรเข้าซึ่งวันๆนึงฉันต้องเตะขาโต๊ะบ่อยๆ ประตุตุ้เย็นเข้าลึกอย่าง

